

3. Состояние доступности объекта

3.1. Путь следования к объекту пассажирским транспортом

(описать маршрут движения с использованием пассажирского транспорта)

пассажирский транспорт не используется.

наличие адаптированного пассажирского транспорта к объекту **нет**

3.2 Путь к объекту от ближайшей остановки пассажирского транспорта:

3.2.1 расстояние до объекта от остановки транспорта **100** м

3.2.2 время движения (пешком) **2** мин

3.2.3 наличие выделенного от проезжей части пешеходного пути (да, **нет**),

3.2.4 Перекрестки: **нерегулируемые**; регулируемые, со звуковой сигнализацией, таймером; **нет**

3.2.5 Информация на пути следования к объекту: акустическая, тактильная, визуальная: **нет**

3.2.6 Перепады высоты на пути: **есть, нет.**

Их обустройство для инвалидов на коляске: да, **нет**

3.3 Организация доступности объекта для инвалидов – форма обслуживания

№№ п/п	Категория инвалидов (вид нарушения)	Вариант организации доступности объекта (формы обслуживания)*
1.	Все категории инвалидов и МГН	
	<i>в том числе инвалиды:</i>	
2	передвигающиеся на креслах-колясках	ВНД
3	с нарушениями опорно-двигательного аппарата	ВНД
4	с нарушениями зрения	ВНД
5	с нарушениями слуха	ДУ
6	с нарушениями умственного развития	ДУ

* - указывается один из вариантов: «А», «Б», «ДУ», «ВНД»

3.4 Состояние доступности основных структурно-функциональных зон

№ № п/п	Основные структурно- функциональные зоны	Состояние доступности, в том числе для основных категорий инвалидов**	Приложение	
			№ на плане	№ фото
1	Территория, прилегающая к зданию (участок)	ДЧ-И (О, С, Г, У)	-	1,2,3
2	Вход (входы) в здание	ДЧ-И (О, С, Г, У)	1,24,10,4,18, 4,12	5,6
3	Путь (пути) движения внутри здания (в т.ч. пути эвакуации)	ДЧ-И (О, С, Г, У)	-	
4	Зона целевого назначения здания (целевого посещения объекта)	ДЧ-И (О, С, Г, У)	16,18	12,13
5	Санитарно-гигиенические помещения	ДЧ-И (О, С, Г, У)	21,20,6,7,2,3, 13,14	14,15,16,17 .18,19,20, 21
6	Система информации и связи (на всех зонах)	ДЧ-И (К, О, У)		

7	Пути движения к объекту (от остановки транспорта)	ДЧ-И (К, О, С, Г, У)		
---	---	----------------------	--	--

** Указывается: ДП-В - доступно полностью всем; ДП-И (К, О, С, Г, У) – доступно полностью избирательно (указать категории инвалидов); ДЧ-В - доступно частично всем; ДЧ-И (К, О, С, Г, У) – доступно частично избирательно (указать категории инвалидов); ДУ - доступно условно, ВНД - недоступно

3.5. ИТОГОВОЕ ЗАКЛЮЧЕНИЕ о состоянии доступности ОСИ: Объект ВНД(К,С)

4. Управленческое решение (проект)

4.1. Рекомендации по адаптации основных структурных элементов объекта:

№ п/п	Основные структурно-функциональные зоны объекта	Рекомендации по адаптации объекта (вид работы)*
1.	Территория, прилегающая к зданию (участок)	капитальный
2	Вход (входы) в здание	капитальный
3	Путь (пути) движения внутри здания (в т.ч. пути эвакуации)	капитальный
4	Зона целевого назначения здания (целевого посещения объекта)	капитальный
5	Санитарно-гигиенические помещения	капитальный
6	Система информации на объекте (на всех зонах)	капитальный
7	Пути движения к объекту (от остановки транспорта)	текущий
8.	Все зоны и участки	капитальный

*- указывается один из вариантов (видов работ): не нуждается; ремонт (текущий, капитальный); индивидуальное решение с ТСР; технические решения невозможны – организация альтернативной формы обслуживания

4.2. Период проведения работ

в рамках исполнения муниципальной, областной программы.

(указывается наименование документа: программы, плана)

4.3 Ожидаемый результат (по состоянию доступности) после выполнения работ по адаптации **создание условий по доступности отдельных зон, помещений, территории здания для инвалидов и маломобильных граждан**

Оценка результата исполнения программы, плана (по состоянию доступности)

4.4. Для принятия решения **требуется**, не требуется (нужное подчеркнуть):

4.4.1. согласование на Комиссии _____
(наименование Комиссии по координации деятельности в сфере обеспечения доступной среды жизнедеятельности для инвалидов и других МГН)

4.4.2. согласование работ с надзорными органами (в сфере проектирования и строительства, архитектуры, охраны памятников, другое - указать)

4.4.3. техническая экспертиза; разработка проектно-сметной документации;

4.4.4. согласование с вышестоящей организацией (собственником объекта);

4.4.5. согласование с общественными организациями инвалидов _____;

4.4.6. другое _____

Имеется заключение уполномоченной организации о состоянии доступности объекта
(*наименование документа и выдавшей его организации, дата*), прилагается

4.7. Информация может быть размещена (обновлена) на Карте доступности субъекта РФ
Региональный портал Самарской области (Карта МинСоцДем)

(*наименование сайта, портала*)

5. Особые отметки

ПРИЛОЖЕНИЯ:

Результаты обследования:

- | | |
|--|----------------|
| 1. Территории, прилегающей к объекту | на <u>2</u> л. |
| 2. Входа (входов) в здание | на <u>2</u> л. |
| 3. Путей движения в здании | на <u>2</u> л. |
| 4. Зоны целевого назначения объекта | на <u>2</u> л. |
| 5. Санитарно-гигиенических помещений | на <u>3</u> л. |
| 6. Системы информации (и связи) на объекте | на <u>1</u> л. |

Результаты фотофиксации на объекте СП ГБОУ ООШ с. Купино д/с «Теремок» на 5 л.

Поэтажные планы, паспорт БТИ _____ на 2 л.

Другое (в том числе дополнительная информация о путях движения к объекту) 0 л.

Руководитель:

Директор школы Л.В.Климова

(Должность, Ф.И.О.)


(Подпись)

Члены рабочей группы:

старший воспитатель, Каштанова Ю.А.

(Должность, Ф.И.О.)


(Подпись)

Заведующий хозяйством, Тимралиева В.А.

(Должность, Ф.И.О.)


(Подпись)

В том числе:

представители общественных
организаций инвалидов

председатель Безенчукской районной общественной организации Самарской областной
организации «Всероссийского общества инвалидов», Салей Т.Н.

(Должность, Ф.И.О.)



представители организации, расположенной на объекте

(Должность, Ф.И.О.)

(Подпись)

(Должность, Ф.И.О.)

(Подпись)

Управленческое решение согласовано « ____ » _____ 20__ г. (протокол № ____)
Комиссией (название). _____



S=RU, O=ГБОУ ООШ
с.Купино, CN=Климова
Л.В.,
E=lyuda.climova2016@yande
x.ru
009e6e117d21f59944
2021.03.22 09:45:19+03'00'

I Результаты обследования:

1. Территории, прилегающей к зданию (участка)

государственное бюджетное общеобразовательное учреждение Самарской области основная общеобразовательная школа с. Купино структурное подразделение детский сад «Теремок» муниципального района Безенчукский Самарской области
446247, Самарская область, муниципальный район Безенчукский, с.Купино, ул. Центральная, д. 4

Наименование объекта, адрес

№ п/п	Наименование функционально-планировочного элемента	Наличие элемента			Выявленные нарушения и замечания		Работы по адаптации объектов	
		есть/нет	№ на плане	№ фото	Содержание	Значимо для инвалида (категория)	Содержание	Виды работ
1.1	Вход (входы) на территорию	есть	нет	1	Центральный вход (калитка, ворота) Отсутствует информация об объекте. Отсутствует мнемосхема.	К, О,С,Г,У	Оборудовать доступными для МГН информации об объекте. Разместить информационную мнемосхему.	Ремонт ТСП
1.2	Путь (пути) движения на территории	есть	нет	2,3	Отсутствует навигация на территории объекта. Отсутствует схема размещения объектов на территории. Пути движения от входа на территорию до входа в здание не выделены и не продублированы тактильным наземным покрытием.	К, О,С,Г,У	Разместить план размещения объектов на территории. Выделить люки контрастным цветом. Пути движения от входа на территорию до входа в здание выделить и продублировать тактильным наземным покрытием.	Ремонт ТСП
1.3	Лестница (наружная)	нет	нет					
1.4	Пандус (наружный)	нет	нет					
1.5	Автостоянка и парковка	нет	нет					
	ОБЩИЕ требования к зоне						Должны быть предусмотрены условия беспрепятственного, безопасного и удобного передвижения	

							МГН по участку к доступному входу в здание. Назначить приказом сотрудников ответственных за организацию ситуационной помощи.
--	--	--	--	--	--	--	---

II Заключение по зоне:

Наименование структурно-функциональной зоны	Состояние доступности* (к пункту 3.4 Акта обследования ОСИ)	Приложение		Рекомендации по адаптации (вид работы)** к пункту 4.1 Акта обследования ОСИ
		№ на плане	№ фото	
Территории прилегающие к зданию	ДЧ-И (О, С, Г, У)	нет	1,2,3	Ремонт, индивидуальное решение с ТСР, организационные мероприятия.

* указывается: **ДП-В** - доступно полностью всем; **ДП-И** (К, О, С, Г, У) – доступно полностью избирательно (указать категории инвалидов); **ДЧ-В** - доступно частично всем; **ДЧ-И** (К, О, С, Г, У) – доступно частично избирательно (указать категории инвалидов); **ДУ** - доступно условно, **ВНД** - недоступно

**указывается один из вариантов: не нуждается; ремонт (текущий, капитальный); индивидуальное решение с ТСР; технические решения невозможны – организация альтернативной формы обслуживания

Комментарий к заключению: Все выявленные недостатки будут устранены во время реконструкции здания детского сада (если это позволяет конструкция здания) в рамках исполнения муниципальной, областной программы.



Фото № 1



Фото № 2



Фото № 3

I Результаты обследования:

2. Входа (входов) в здание

государственное бюджетное общеобразовательное учреждение Самарской области основная общеобразовательная школа с. Купино структурное подразделение детский сад «Теремок» муниципального района Безенчукский Самарской области
446247, Самарская область, муниципальный район Безенчукский, с.Купино, ул. Центральная, д. 4

Наименование объекта, адрес

№ п/п	Наименование функционально-планировочного элемента	Наличие элемента			Выявленные нарушения и замечания		Работы по адаптации объектов	
		есть/нет	№ на плане	№ фото	Содержание	Значимо для инвалида (категория)	Содержание	Виды работ
2.1	Лестница (наружная)	есть	-	4,9, 11	Отсутствует антискользящее покрытие, отсутствуют тактильные предупреждающие таблички перед лестничным маршем. Краевые ступени марша лестницы не выделены. Отсутствует кнопка вызова персонала.	О,С	Установить тактильные предупреждающие полосы перед открытой лестницей. Установить переговорное устройство, разместив рядом табличку контрастного цвета с названием «Вызов помощи» с дублированием информации с шрифтом Брайля. Закрепить ответственного сотрудника за встречу и сопровождение МГН на объекте.	Ремонт, индивидуальное решение с ТСП,
2.2	Пандус (наружный)	нет	-	-				
2.3	Входная площадка (перед дверью)	есть	-	5,6, 10	Отсутствует антискользящее покрытие, отсутствует тактильная полоса перед дверью.	К, О,С,У, Г	Разместить информацию об ОСИ со стороны дверной ручки на высоте 1,4-1,75 м с дублированием рельефными знаками. Разместить	Ремонт, индивидуальное решение с ТСП

							тактильные предупреждающие знаки перед входной дверью.	
2.4	Дверь (входная)	есть	1,24	5,6	Ширина двери не соответствует нормативу.	К, О,С	Сделать выходы 1,2м, если позволит конструкция здания.	Ремонт (капитальный), индивидуальное решение с ТСП
2.5	Тамбур	есть	1,24	7,8	Ширина двери не соответствует нормативу.	К, О,С,У	Реконструкция	Ремонт (капитальный), индивидуальное решение с ТСП
	ОБЩИЕ требования к зоне						В здании должен быть как минимум один вход доступный для МГН.	

II Заключение по зоне:

Наименование структурно-функциональной зоны	Состояние доступности* (к пункту 3.4 Акта обследования ОСИ)	Приложение		Рекомендации по адаптации (вид работы)** к пункту 4.1 Акта обследования ОСИ
		№ на плане	№ фото	
Вход (выход) в здание	ДЧ-И (О, С, Г, У)	1,24	5,6	Ремонт, индивидуальное решение с ТСП, организационные мероприятия.

* указывается: **ДП-В** - доступно полностью всем; **ДП-И** (К, О, С, Г, У) – доступно полностью избирательно (указать категории инвалидов); **ДЧ-В** - доступно частично всем; **ДЧ-И** (К, О, С, Г, У) – доступно частично избирательно (указать категории инвалидов); **ДУ** - доступно условно, **ВНД** - недоступно

**указывается один из вариантов: не нуждается; ремонт (текущий, капитальный); индивидуальное решение с ТСП; технические решения невозможны – организация альтернативной формы обслуживания

Комментарий к заключению: Все выявленные недостатки будут устранены во время реконструкции здания детского сада (если это позволяет конструкция здания) в рамках исполнения муниципальной , областной программы.



Фото № 4 лестница наружная, вход младшая группа



Фото № 5 входная площадка, входная дверь младшая группа



Фото № 6 входная площадка, входная дверь центральная дверь старшая разновозрастная группа

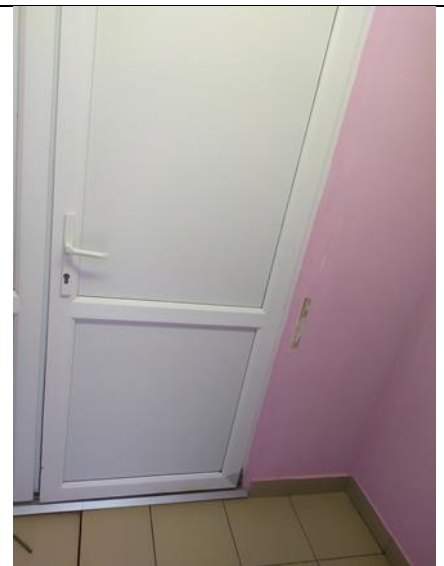


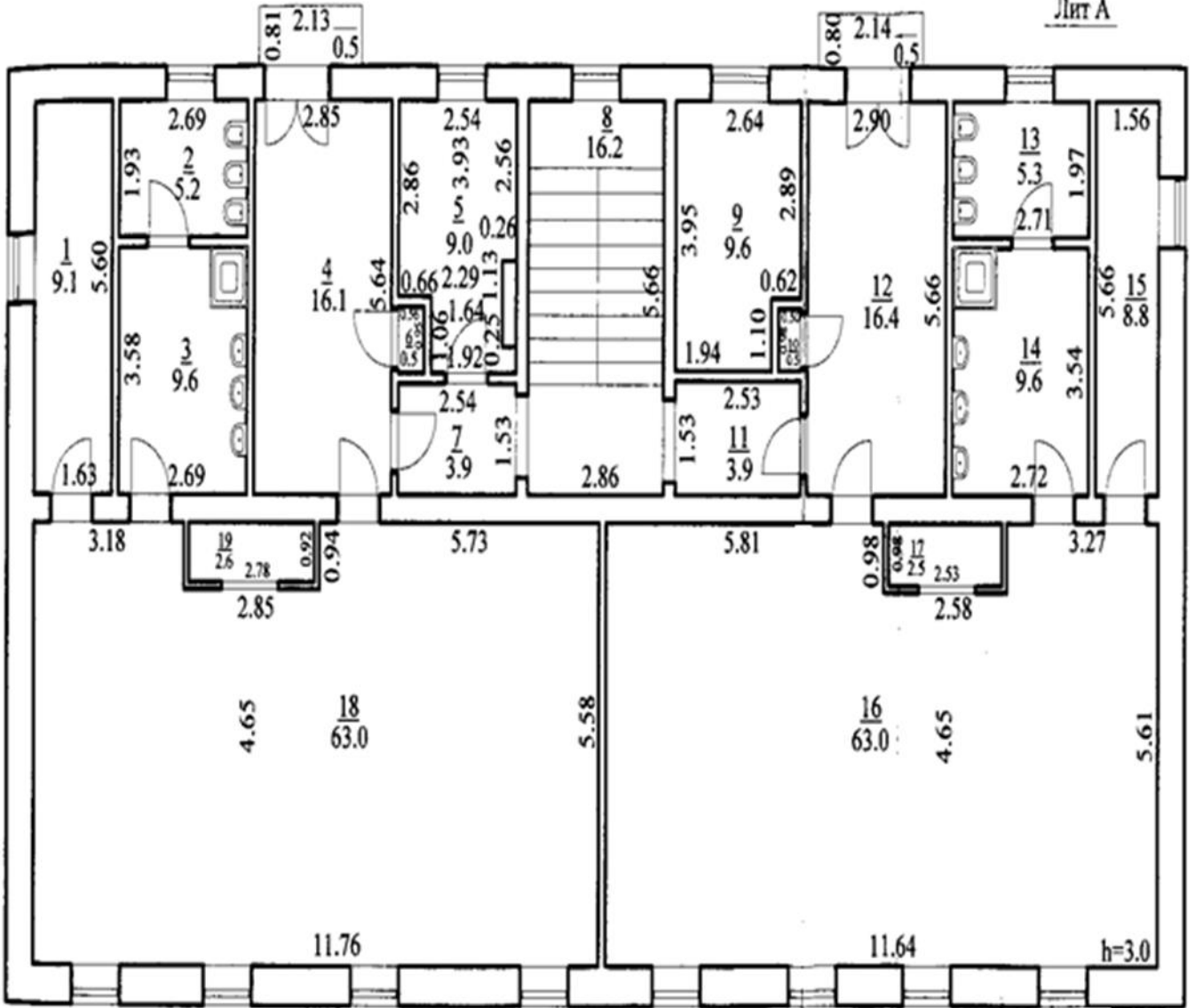
Фото № 7 тамбур центральный вход



Фото № 8 тамбур младшая группа

2 этаж СП ГБОУ ООШ с.Купино д/с «Теремок»

Лит А



I Результаты обследования:

3. Пути (путей) движения внутри здания (в т.ч. путей эвакуации)

государственное бюджетное общеобразовательное учреждение Самарской области основная общеобразовательная школа с. Купино структурное подразделение детский сад «Теремок» муниципального района Безенчукский Самарской области
446247, Самарская область, муниципальный район Безенчукский, с.Купино, ул. Центральная, д. 4

Наименование объекта, адрес

№ п/п	Наименование функционально-планировочного элемента	Наличие элемента			Выявленные нарушения и замечания		Работы по адаптации объектов	
		есть/нет	№ на плане	№ фото	Содержание	Значимо для инвалида (категория)	Содержание	Виды работ
3.1	Коридор (вестибюль, зона ожидания, галерея, балкон)	есть	22, 2,8, 12	10, 11, 9	- отсутствует мнемосхема; - отсутствуют горизонтальные поручни вдоль стен; - места отдыха и ожидания для МГН не выделены; - не организовано донесение информации в доступной форме людям с нарушениями восприятия, с нарушением слуха и с нарушением зрения	О,С,Г, У	- установить поручни вдоль стен на путях движения МГН; - разместить информационную мнемосхему с правой стороны по ходу движения на удалении от 2 до 4 м. от входа; -рекомендуется предусматривать световые маячки.	Ремонт, Индивидуальное решение с ТСР, Организационные мероприятия
3.2	Лестница (внутри здания)	есть	2,8	12, 13, 14	Ширина марша 1,15м.	К,О	Сделать марш не менее 1,35м, если позволит конструкция здания	Реконструкция здания
3.3	Пандус (внутри здания)	нет	-	-				
3.4	Лифт пассажирский (или подъемник)	нет	-	-				
3.5	Дверь	есть	24, 10, 18, 4,1	4,6	Ширина эвакуационных выходов из здания менее 1,2 м.	К,О,С, Г,У	Сделать выходы 1,2м, если позволит конструкция здания.	Ремонт, Индивидуальное решение с ТСР, Организационные мероприятия
3.6	Пути эвакуации (в т.ч. зоны безопасности)	есть	-	11, 13, 15, 16,	- не обозначены пути эвакуации для МГН; - отсутствует зона безопасности.	К,О,Г, С,У	- обустроить пути эвакуации на всех этажах для МНГ; - изготовить и	Ремонт, Индивидуальное

				17, 18, 19			разместить на стене рядом с входом в доступном месте на контрастном от стены фоне, мнемосхему с информацией о расположении помещений на объекте, с указанием доступных для инвалидов маршрутов и путей эвакуации, с дублированием информации шрифтом Брайля.	ное решение с ТСП, Организационные мероприятия
	ОБЩИЕ требования к зоне				Предупредительная информация о препятствии (перед дверными проемами и входами на лестницы и пандусы, перед поворотом коммуникационных путей):	ДУ	Сделать предупредительную информацию о препятствии	Реконструкция здания

II Заключение по зоне:

Наименование структурно-функциональной зоны	Состояние доступности* (к пункту 3.4 Акта обследования ОСИ)	Приложение		Рекомендации по адаптации (вид работы)** к пункту 4.1 Акта обследования ОСИ
		№ на плане	№ фото	
Лестница (внутри здания)	ДЧ (Г, С, У)	2,8	12,13,14	Сделать марши не менее 1,35м, если позволит конструкция здания
Пандус (внутри здания)				Сделать пандусы, если позволит конструкция здания
Лифт пассажирский (или подъемник)				Сделать лифт пассажирский, если позволит конструкция здания

* указывается: **ДП-В** - доступно полностью всем; **ДП-И** (К, О, С, Г, У) – доступно полностью избирательно (указать категории инвалидов); **ДЧ-В** - доступно частично всем; **ДЧ-И** (К, О, С, Г, У) – доступно частично избирательно (указать категории инвалидов); **ДУ** - доступно условно, **ВНД** - недоступно

**указывается один из вариантов: не нуждается; ремонт (текущий, капитальный); индивидуальное решение с ТСП; технические решения невозможны – организация альтернативной формы обслуживания

Комментарий к заключению: Все выявленные недостатки будут устранены во время реконструкции здания детского сада (если это позволяет конструкция здания).в рамках исполнения муниципальной , областной программы.



Φοτο Νο 9



Φοτο Νο 10



Φοτο Νο 11



Φοτο Νο 12



Φοτο Νο 13



Φοτο Νο 14



Фото № 15



Фото № 16



Фото № 17



Фото № 18



Фото № 19

План 1-го этажа



⚠ обесточить помещение	
Действия при аварии Сохранять спокойствие!	
1 Сообщить по телефону	- адрес объекта - место возникновения пожара - свою фамилию
2 Локализовать аварию	- предотвратить развитие аварии - использовать средства защиты - обозначить место аварии
3 Эвакуировать людей	- оказать помощь пострадавшим - ориентироваться по знакам - взять с собой пострадавших

УСЛОВНЫЕ ОБОЗНАЧЕНИЯ

🔥 огнетушители	📞 звуковой оповещатель	⚡ электрощит	➡️ направление движения
🔧 пожарный кран	📢 ручной извещатель	🏠 аптечка	— путь к основному ЭВ. ВЫХОДУ
☎ телефон	🔌 пожарный щит	🚪 эвакуационный выход	- - - путь к запасному ЭВ. ВЫХОДУ
		● вы находитесь здесь	

План 2-го этажа

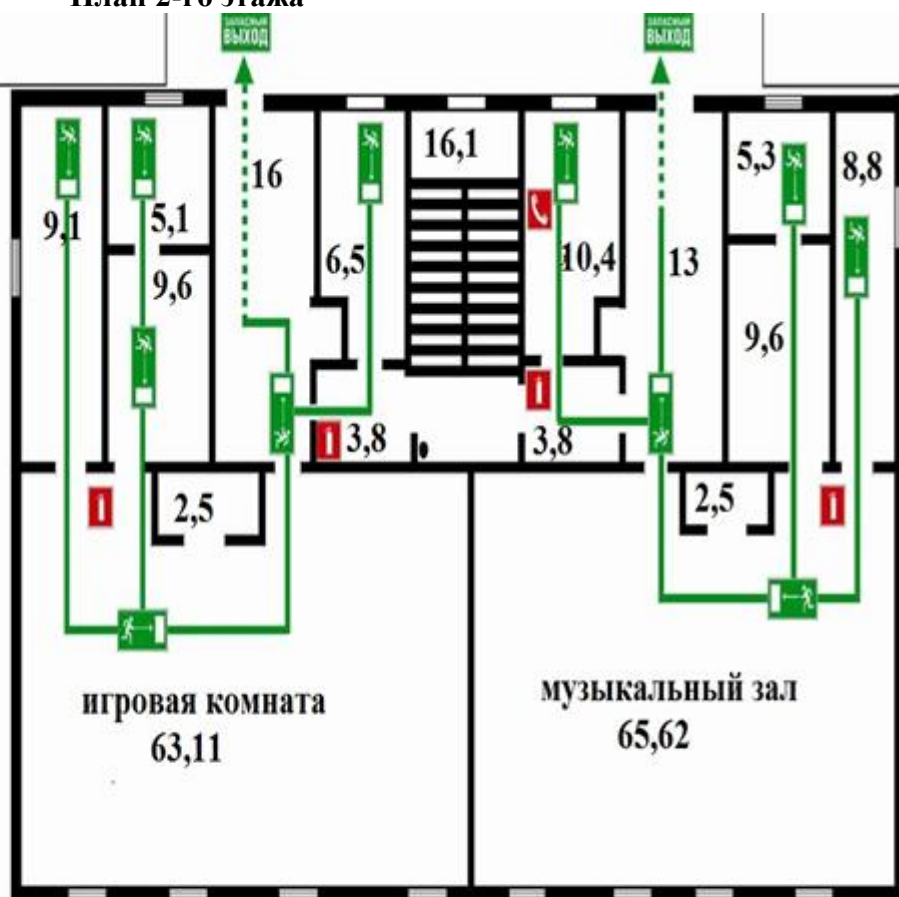
3 По возможности - использовать средства
принять меры противопожарной
по тушению **1** защиты
пожара **⚠** - при необходимости
обесточить помещение

Действия при аварии Сохранять спокойствие!

1 Сообщить **☎** - адрес объекта
по телефону **☎** - место
возникновения пожара
- свою фамилию

2 Локализовать **🚫** - предотвратить
аварию **🚫** развитие аварии
- использовать средства
защиты
- обозначить место
аварии

3 Эвакуировать **🚰** - оказать помощь
людей **🚰** пострадавшим
- ориентироваться
по знакам
- взять с собой
пострадавших



УСЛОВНЫЕ ОБОЗНАЧЕНИЯ

1 огнетушители

📞 звуковой оповещатель

⚠ электрощит

➡ направление движения

🚰 пожарный кран

📞 ручной извещатель

🚰 аптечка

➡ путь к основному эв. выходу

☎ телефон

🔌 пожарный щит

🚰 эвакуационный выход

⋯ путь к запасному эв. выходу

● вы находитесь здесь

Приложение 4 (I)

к Акту обследования ОСИ к паспорту доступности ОСИ № _____ от «__» _____ 20__ г.

I Результаты обследования:

4. Зоны целевого назначения здания (целевого посещения объекта)

Вариант I – зона обслуживания инвалидов

государственное бюджетное общеобразовательное учреждение Самарской области основная общеобразовательная школа с. Купино структурное подразделение детский сад «Теремок» муниципального района Безенчукский Самарской области

446247, Самарская область, муниципальный район Безенчукский, с.Купино, ул.

Центральная, д. 4

Наименование объекта, адрес

№ п/п	Наименование функционально-планировочного элемента	Наличие элемента			Выявленные нарушения и замечания		Работы по адаптации объектов	
		есть/нет	№ на плане	№ фото	Содержание	Значимо для инвалида (категория)	Содержание	Виды работ
4.1	Кабинетная форма обслуживания	Есть	16, 17	20, 21	- информирующие обозначения не соответствуют требованиям нормативных документов. Не дублируются рельефными знаками (шрифтом Брайля); - не выделены контрастным цветом дверные проемы; - отсутствуют горизонтальные поручни вдоль стен	К.О.С	- установить информирующие обозначения помещений: рядом с дверью, со стороны дверной ручки; на высоте от 1,4 до 1,75 м; дублирование рельефными знаками; - выделить контрастным цветом дверные проемы; - установить горизонтальные поручни вдоль стен.	Ремонт, Индивидуальное решение с ТСР, Организационные мероприятия
4.2	Зальная форма обслуживания	Нет						
4.3	Прилавочная форма обслуживания	Нет						
4.4	Форма обслуживания с перемещением по маршруту	Нет						
4.5	Кабина индивидуального обслуживания	Нет						
	ОБЩИЕ требования к зоне						Системы средств информации в помещениях, предназначенных для пребывания всех категорий	

							инвалидов должны быть комплексными и предусматривать визуальную, звуковую и тактильную информацию с указанием направления движения и мест получения услуги.	
--	--	--	--	--	--	--	---	--

II Заключение по зоне:

Наименование структурно-функциональной зоны	Состояние доступности* (к пункту 3.4 Акта обследования ОСИ)	Приложение		Рекомендации по адаптации (вид работы)** к пункту 4.1 Акта обследования ОСИ
		№ на плане	№ фото	
Зоны целевого назначения здания	ДЧ-И			Ремонт, Индивидуальное решение с ТСР, организационные мероприятия

* указывается: **ДП-В** - доступно полностью всем; **ДП-И** (К, О, С, Г, У) – доступно полностью избирательно (указать категории инвалидов); **ДЧ-В** - доступно частично всем; **ДЧ-И** (К, О, С, Г, У) – доступно частично избирательно (указать категории инвалидов); **ДУ** - доступно условно, **ВНД** - недоступно

**указывается один из вариантов: не нуждается; ремонт (текущий, капитальный); индивидуальное решение с ТСР; технические решения невозможны – организация альтернативной формы обслуживания

Комментарий к заключению: Все выявленные недостатки будут устранены во время реконструкции здания детского сада (если это позволяет конструкция здания) в рамках исполнения муниципальной , областной программы.



Фото № 20 старшая разновозрастная группа



Фото № 21 младшая разновозрастная группа

I Результаты обследования:
5. Санитарно-гигиенических помещений

государственное бюджетное общеобразовательное учреждение Самарской области основная общеобразовательная школа с. Купино структурное подразделение детский сад «Теремок» муниципального района Безенчукский Самарской области
446247, Самарская область, муниципальный район Безенчукский, с.Купино, ул. Центральная, д. 4

Наименование объекта, адрес

№ п/п	Наименование функционально-планировочного элемента	Наличие элемента			Выявленные нарушения и замечания		Работы по адаптации объектов	
		есть/нет	№ на плане	№ фото	Содержание	Значимо для инвалида (категория)	Содержание	Виды работ
5.1	Туалетная комната	есть	20, 6,2, 13,	22, 23, 24, 25	- Ширина двери 0,7 м. не соответствует норматив; - отсутствует оборудованное санитарно-гигиеническое помещение для МГН; - отсутствует кнопка (SOS) вызова персонала рядом с унитазом; - отсутствуют дублирующие информационные таблички; - отсутствуют поручни рядом с унитазом; - отсутствует свободное пространство рядом с унитазом для кресла-коляски; - отсутствуют крючки для одежды и костылей; - отсутствуют опорные поручни вокруг раковины.	К,О,С, Г,У	Реконструкция	Реконструкция здания
5.2	Душевая/ ванная комната	есть	21, 7,3, 14	25, 26, 27	Не соответствует специальным требованиям для отдельных категорий инвалидов	К,О,С, Г,У	Реконструкция	Реконструкция здания
5.3	Бытовая комната (гардеробная)	есть	22, 8,4, 12	10, 11	Не соответствует специальным требованиям для отдельных категорий инвалидов	К,О,С, Г,У		Реконструкция здания
	ОБЩИЕ требования к зоне						Во всех зданиях, где имеются санитарно-бытовые помещения, должны быть	Реконструкция здания

							предусмотрены специально оборудованные для МГН места в раздевальных, универсальные кабины в уборных	
--	--	--	--	--	--	--	---	--

II Заключение по зоне:

Наименование структурно-функциональной зоны	Состояние доступности* (к пункту 3.4 Акта обследования ОСИ)	Приложение		Рекомендации по адаптации (вид работы)** к пункту 4.1 Акта обследования ОСИ
		№ на плане	№ фото	
Санитарно-гигиенические помещения	ДЧ-И			Ремонт, Индивидуальное решение с ТСР, Организационные мероприятия

* указывается: **ДП-В** - доступно полностью всем; **ДП-И** (К, О, С, Г, У) – доступно полностью избирательно (указать категории инвалидов); **ДЧ-В** - доступно частично всем; **ДЧ-И** (К, О, С, Г, У) – доступно частично избирательно (указать категории инвалидов); **ДУ** - доступно условно, **ВНД** - недоступно

**указывается один из вариантов: не нуждается; ремонт (текущий, капитальный); индивидуальное решение с ТСР; технические решения невозможны – организация альтернативной формы обслуживания

Комментарий к заключению: Все выявленные недостатки будут устранены во время реконструкции здания детского сада (если это позволяет конструкция здания) в рамках исполнения муниципальной , областной программы.



Фото № 22



Фото № 23



Фото № 24



Фото № 25



Фото № 26



Фото № 27

I Результаты обследования:
6. Системы информации на объекте

государственное бюджетное общеобразовательное учреждение Самарской области основная общеобразовательная школа с. Купино структурное подразделение детский сад «Теремок» муниципального района Безенчукский Самарской области
446247, Самарская область, муниципальный район Безенчукский, с.Купино, ул. Центральная, д. 4

Наименование объекта, адрес

№ п/п	Наименование функционально-планировочного элемента	Наличие элемента			Выявленные нарушения и замечания		Работы по адаптации объектов	
		есть/нет	№ на плане	№ фото	Содержание	Значимо для инвалида (категория)	Содержание	Виды работ
6.1	Визуальные средства	нет	нет	нет	-отсутствуют символы доступности (визуальная разметка) внутри здания и на прилегающей территории; - отсутствуют указатели в виде символов и пиктограмм с использованием яркого цвета; - отсутствует информация на доступном понятном языке.	К,О,С, Г,У	- нанести символы доступности (визуальную разметку); - оборудовать пиктограммами места обслуживания инвалидов со слуховым аппаратом; - нанести контрастную маркировку на края дверного полотна и дверные ручки всех дверей; - выделить краевые (верхние и нижние) ступени лестницы и края пандуса цветом и фактурой.	Ремонт, Индивидуальное решение с ТСР, Организационные мероприятия
6.2	Акустические средства	нет	нет	нет	- отсутствуют зоны обслуживания инвалидов по слуху; - отсутствуют звуковые маяки при входах, пересечениях путей движения; - отсутствует радиотрансляция в здании.	Г,С	- оборудовать все функциональные зоны переносными индукционными системами; - установить звуковые маяки при входах, пересечениях путей движения; - оборудовать радиотрансляцией здание.	Ремонт, Индивидуальное решение с ТСР, Организационные мероприятия

6.3	Тактильные средства	нет	нет	нет			Установить тактильные средства	Реконструкция здания
	ОБЩИЕ требования к зоне						<p>Создание условий доступности услуг должно предусматривать :</p> <ul style="list-style-type: none"> - оказание инвалидам помощи, необходимой для получения в доступной для них форме информации о правилах предоставления услуги, в том числе в оформлении необходимых для её получения документов; - для инвалидов с нарушением слуха во всех помещениях следует предусмотреть установку светового сигнализатора об эвакуации в случае чрезвычайных ситуаций; - предоставление инвалидам по слуху, при необходимости, услуги с использованием русского жестового языка, включая обеспечение допуска на объект сурдопереводчика, тифлосурдопереводчика; - наличие копий документов, объявлений, инструкций о порядке предоставления услуги (в том числе, на информационно 	Реконструкция

						<p>м стенде), выполненных рельефно- точечным шрифтом Брайля и на контрастном фоне, а также аудиоконтур; - вся информация на объекте должна быть комплексной, идентичной, непрерывной и своевременно ориентировать однозначное опознание мест посещения. Назначить приказом сотрудников ответственных за организацию ситуационной помощи.</p>	
--	--	--	--	--	--	--	--

II Заключение по зоне:

Наименование структурно-функциональной зоны	Состояние доступности* (к пункту 3.4 Акта обследования ОСИ)	Приложение		Рекомендации по адаптации (вид работы)** к пункту 4.1 Акта обследования ОСИ
		№ на плане	№ фото	
Система информации на объекте	ДЧ-И	нет	нет	Ремонт, Индивидуальное решение с ТСР, организационные мероприятия

* указывается: **ДП-В** - доступно полностью всем; **ДП-И** (К, О, С, Г, У) – доступно полностью избирательно (указать категории инвалидов); **ДЧ-В** - доступно частично всем; **ДЧ-И** (К, О, С, Г, У) – доступно частично избирательно (указать категории инвалидов); **ДУ** - доступно условно, **ВНД** - недоступно

**указывается один из вариантов: не нуждается; ремонт (текущий, капитальный); индивидуальное решение с ТСР; технические решения невозможны – организация альтернативной формы обслуживания

Комментарий к заключению Все выявленные недостатки будут устранены во время реконструкции здания школы (если это позволяет конструкция здания) в рамках исполнения муниципальной , областной программы.